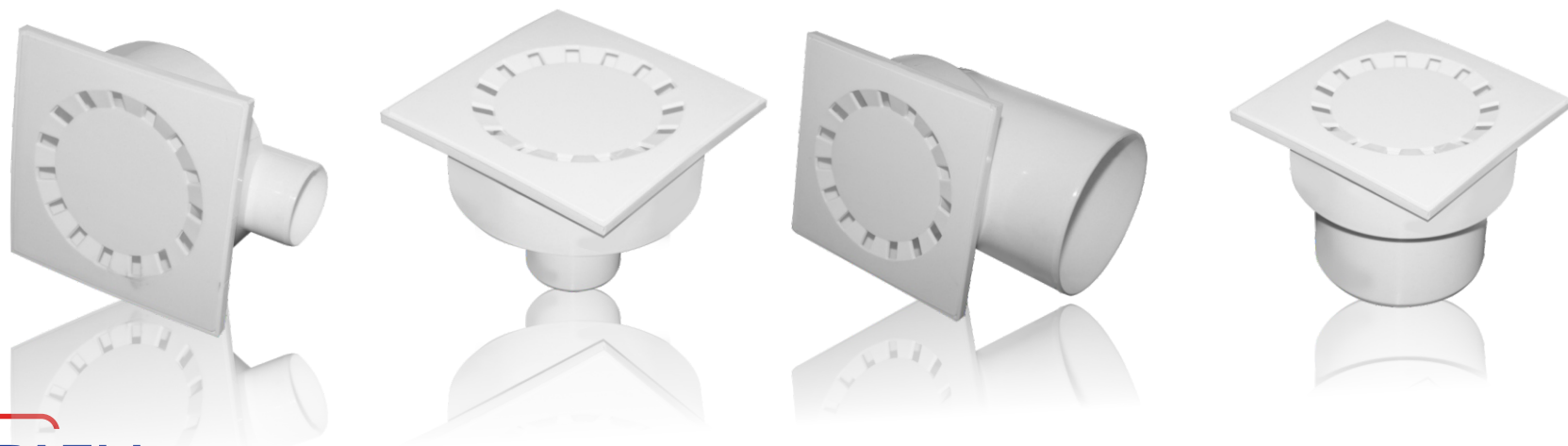


**НОВИНКА!**








## ТРАПЫ ВЕРТИКАЛЬНЫЕ И ГОРИЗОНТАЛЬНЫЕ

### Что такое «трап» и для чего он нужен?

Трап для сливных вод относится к сантехническим устройствам, замаскированным под напольным покрытием. По сути это слив простой конструкции смонтированный под водонепроницаемым полом. Пластиковый канализационный трап имеет большую популярность и используется во многих санитарных помещениях.

### Преимущества:

-  имеет небольшую массу, что значительно упрощает процесс монтажа.
-  весьма долговечен, прост в уходе и эксплуатации.
-  снабжен сифоном, который не пропускает неприятные запахи в помещение из канализации.
-  Решетка, которая находится в верхней части трапа, предотвращает проникновения крупных частиц в канализационный сток.
-  Выдержат большую нагрузку
-  Устойчив к агрессивным средам.

