

НОВИНКА!

**СВАРОЧНЫЙ
АППАРАТ**



Ватт

- 750 Ватт



- Один нагревательный элемент



- Удобство работы в узких и труднодоступных местах
- Легкость веса - удобно при переносе аппарата



- Не занимает много места - компактный

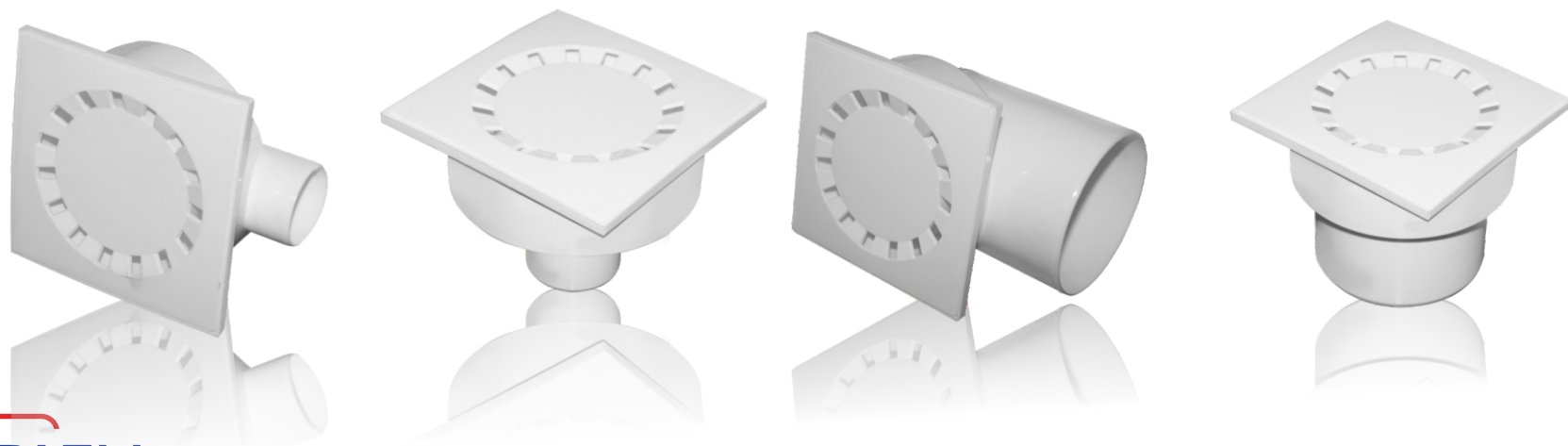
1 год

- 1 год гарантии

*Относительно небольшая масса и размер располагает удобством в труднодоступных местах.



НОВИНКА!



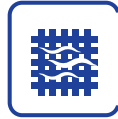




ТРАПЫ ВЕРТИКАЛЬНЫЕ И ГОРИЗОНТАЛЬНЫЕ

Что такое «трап» и для чего он нужен?

Трап для сливных вод относится к сантехническим устройствам, замаскированным под напольным покрытием. По сути это слив простой конструкции смонтированный под водонепроницаемым полом. Пластиковый канализационный трап имеет большую популярность и используется во многих санитарных помещениях.

Преимущества:

-  имеет небольшую массу, что значительно упрощает процесс монтажа.
-  весьма долговечен, прост в уходе и эксплуатации.
-  снабжен сифоном, который не пропускает неприятные запахи в помещение из канализации.
-  Решетка, которая находится в верхней части трапа, предотвращает проникновения крупных частиц в канализационный сток.
-  Выдержат большую нагрузку
-  Устойчив к агрессивным средам.

